

União Macho Reto rosca BSP Paralela vedação com anel ED

Somente corpo



Com porca e anilha



Série	Bar	Código Antigo	Tubo	Rosca Tubo	G	Código Novo
LEVE	315	UMA 06X1/8 BSP-L	6	12x1.5	1/8"-28	XX3317121X-06-02
		UMA 08X1/4 BSP-L	8	14x1.5	1/4"-19	XX3317121X-08-04
		UMA 10X1/4 BSP-L	10	16x1.5	1/4"-19	XX3317121X-10-04
		UMA 12X3/8 BSP-L	12	18x1.5	3/8"-19	XX3317121X-12-06
		UMA 15X1/2 BSP-L	15	22x1.5	1/2"-14	XX3317121X-15-08
	UMA 18X1/2 BSP-L	18	22x2.0	1/2"-14	XX3317121X-18-08	
	160	UMA 22X3/4 BSP-L	22	30x2.0	3/4"-14	XX3317121X-22-12
		UMA 28X1 BSP-L	28	36x2.0	1"-11	XX3317121X-28-16
		UMA 35X1.1/4 BSP-L	35	45x2.0	1.1/4"-11	XX3317121X-35-20
		UMA 42X1.1/2 BSP-L	42	52x2.0	1.1/2"-11	XX3317121X-42-24
PESADA	630	UMA 06X1/4 BSP-S	6	14x1.5	1/4"-19	XX3318121X-06-04
		UMA 08X1/4 BSP-S	08	16x1.5	1/4"-19	XX3318121X-08-04
		UMA 10X3/8 BSP-S	10	18x1.5	3/8"-19	XX3318121X-10-06
		UMA 12X3/8 BSP-S	12	20x1.5	3/8"-19	XX3318121X-12-06
		UMA 14X1/2 BSP-S	14	22x1.5	1/2"-14	XX3318121X-14-08
	400	UMA 16X1/2 BSP-S	16	24x1.5	1/2"-14	XX3318121X-16-08
		UMA 20X3/4 BSP-S	20	30x2.0	3/4"-14	XX3318121X-20-12
		UMA 25X1 BSP-S	25	36x2.0	1"-11	XX3318121X-25-16
		UMA 30X1.1/4 BSP-S	30	42x2.0	1.1/4"-11	XX3318121X-30-20
	315	UMA 38X1.1/2 BSP-S	38	52x2.0	1.1/2"-11	XX3318121X-38-24
LEVE	315	UMA 06X1/4 BSP-L	6	12x1.5	1/4"-19	XX3317121X-06-04
		UMA 08X1/8 BSP-L	8	14x1.5	1/8"-28	XX3317121X-08-02
		UMA 08X3/8 BSP-L	8	14x1.5	3/8"-19	XX3317121X-08-06
		UMA 08X1/2 BSP-L	8	14x1.5	1/2"-14	XX3317121X-08-08
		UMA 10X1/8 BSP-L	10	16x1.5	1/8"-28	XX3317121X-10-02
		UMA 10X3/8 BSP-L	10	16x1.5	3/8"-19	XX3317121X-10-06
		UMA 10X1/2 BSP-L	10	16x1.5	1/2"-14	XX3317121X-10-08
		UMA 12X1/4 BSP-L	12	18x1.5	1/4"-19	XX3317121X-12-04
		UMA 12X1/2 BSP-L	12	18x1.5	1/2"-14	XX3317121X-12-08
		UMA 15X3/8 BSP-L	15	22x1.5	3/8"-19	XX3317121X-15-06
UMA 18X3/4 BSP-L	18	26x2.0	3/4"-14	XX3317121X-18-12		

União Macho Reto rosca BSP Paralela vedação com anel ED

Somente corpo



Com porca e anilha



Continuação.

Série	Bar	Descrição	Tubo	Rosca Tubo	G	Código Novo
PESADA	630	UMA 12X1/2 BSP-S	12	20x1.5	1/2"-14	XX3318121X-12-08
		UMA 14X3/8 BSP-S	14	22x1.5	3/8"-19	XX3318121X-14-06
	400	UMA 16X3/8 BSP-S	16	24x1.5	3/8"-19	XX3318121X-16-06
		UMA 20X1/2 BSP-S	20	30x2.0	1/2"-14	XX3318121X-20-08
		UMA 25X3/4 BSP-S	25	36x2.0	3/4"-14	XX3318121X-25-12
	630	UMA 30X1 BSP-S	30	42x2.0	1"-11	XX3318121X-30-16
			UMA 08X3/8 BSP-S	8	16x1.5	3/8"-19
		UMA 10X1/4 BSP-S	10	18x1.5	1/4"-19	XX3318121X-10-04
		UMA 10X1/2 BSP-S	10	18x1.5	1/2"-14	XX3318121X-10-08
	400	UMA 12X1/4 BSP-S	12	20x1.5	1/4"-19	XX3318121X-12-04
		UMA 16X3/4 BSP-S	16	24x1.5	3/4"-14	XX3318121X-16-12
	315	UMA 20X1 BSP-S	20	30x1.5	1"-11	XX3318121X-20-16
		UMA 38X1.1/4 BSP-S	38	52x1.5	1.1/4"-11	XX3318121X-38-20
LEVE	315	UMA 15X3/4 BSP-L	15	22x1.5	3/4"-14	XX3317121X-15-12
	160	UMA 22X1/2 BSP-L	22	30x2.0	1/2"-14	XX3317121X-22-08
		UMA 22X1 BSP-L	22	30x2.0	1"-11	XX3317121X-22-16
		UMA 28X3/4 BSP-L	28	36x2.0	3/4"-14	XX3317121X-28-12
		UMA 35X1 BSP-L	35	45x2.0	1"-11	XX3317121X-35-16
	315	UMA 06X3/8 BSP-L	6	12x1.5	3/8"-19	XX3317121X-06-06
	160	UMA 42X1.1/4 BSP-L	42	52x2.0	1.1/4"-11	XX3317121X-42-20

União Macho Reto rosca Métrica, vedação com anel ED

Somente corpo

Com porca e anilha



Série	Bar	Código Antigo	Tubo	Rosca	Código Novo
LL	100	UMA 04XM08x1.0-LL	4	8x1.0	XX3316201X-04-08
		UMA 06XM10x1.0-LL	6	10x1.0	XX3316201X-06-10
		UMA 06XM08x1.0-LL	6	8x1.0	XX3316201X-06-08
		UMA 08XM10x1.0-LL	8	10x1.0	XX3316201X-08-10
LEVE	315	UMA 06XM10x1.0-L	6	10x1.0	XX3317201X-06-10
		UMA 06XM12x1.5-L	6	12x1.5	XX3317201X-06-12
		UMA 08XM12x1.5-L	8	12x1.5	XX3317201X-08-12
		UMA 08XM14x1.5-L	8	14x1.5	XX3317201X-08-14
		UMA 10XM10x1.5-L	10	10x1.5	XX3317201X-10-10
		UMA 10XM12x1.5-L	10	12x1.5	XX3317201X-10-12
		UMA 10XM14x1.5-L	10	14x1.5	XX3317201X-10-14
		UMA 12XM16x1.5-L	12	16x1.5	XX3317201X-12-16
	160	UMA 15XM18x1.5-L	15	18x1.5	XX3317201X-15-18
		UMA 18XM22x1.5-L	18	22x1.5	XX3317201X-18-22
		UMA 18XM26x1.5-L	18	26x1.5	XX3317201X-18-26
		UMA 22XM26x1.5-L	22	26x1.5	XX3317201X-22-26
		UMA 28XM33x2.0-L	28	33x2.0	XX3317201X-28-33
		UMA 35XM42x2.0-L	35	42x2.0	XX3317201X-35-42
		UMA 42XM48x2.0-L	42	48x2.0	XX3317201X-42-48
		PESADA	630	UMA 06XM12x1.5-S	6
UMA 08XM12x1.5-S	8			12x1.5	XX3318201X-08-12
UMA 08XM14x1.5-S	8			14x1.5	XX3318201X-08-14
UMA 10XM16x1.5-S	10			16x1.5	XX3318201X-10-16
UMA 12XM18x1.5-S	12			18x1.5	XX3318201X-12-18
400	UMA 14XM20x1.5-S		14	20x1.5	XX3318201X-14-20
	UMA 16XM22x1.5-S		16	22x1.5	XX3318201X-16-22
	UMA 20XM27x2.0-S		20	27x2.0	XX3318201X-20-27
	UMA 25XM33x2.0-S		25	33x2.0	XX3318201X-25-33
315	UMA 30XM42x2.0-S		30	42x2.0	XX3318201X-30-42
	UMA 38XM42x2.0-S		38	42x2.0	XX3318201X-38-42
	UMA 38XM48x2.0-S		38	48x2.0	XX3318201X-38-48

União Macho Reto rosca Métrica, vedação com anel ED

Somente corpo

Com porca e anilha

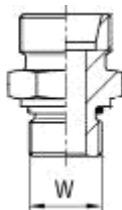


Continuação

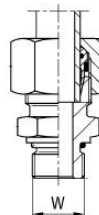
Série	Bar	Código Antigo	Tubo	Rosca Tubo	Código Novo
LEVE	315	UMA 08XM18x1.5-L	8	18x1.5	XX3317201X-08-18
		UMA 10XM16x1.5-L	10	16x1.5	XX3317201X-10-16
		UMA 10XM18x1.5-L	10	18x1.5	XX3317201X-10-18
		UMA 10XM22x1.5-L	10	22x1.5	XX3317201X-10-22
		UMA 10XM33x2.0-L	10	33x2.0	XX3317201X-10-33
		UMA 10XM42x2.0-L	10	42x2.0	XX3317201X-10-42
		UMA 12XM12x1.5-L	12	12x1.5	XX3317201X-12-12
		UMA 12XM14x1.5-L	12	14x1.5	XX3317201X-12-14
		UMA 12XM18x1.5-L	12	18x1.5	XX3317201X-12-18
		UMA 12XM22x1.5-L	12	22x1.5	XX3317201X-12-22
		UMA 15XM16x1.5-L	15	16x1.5	XX3317201X-15-16
	UMA 15XM22x1.5-L	15	22x1.5	XX3317201X-15-22	
	160	UMA 18XM18x1.5-L	18	18x1.5	XX3317201X-18-18
		UMA 22XM22x1.5-L	22	22x1.5	XX3317201X-22-22
PESADA	630	UMA 12XM14x1.5-S	12	14x1.5	XX3318201X-12-14
		UMA 12XM22x1.5-S	12	22x1.5	XX3318201X-12-22
	400	UMA 14XM22x1.5-S	14	22x1.5	XX3318201X-14-22
		UMA 16XM18x1.5-S	16	18x1.5	XX3318201X-16-18
		UMA 16XM26x1.5-S	16	26x1.5	XX3318201X-16-26
		UMA 20XM22x1.5-S	20	22x1.5	XX3318201X-20-22
		UMA 25XM27x2.0-S	25	27x2.0	XX3318201X-25-27
UMA 30XM33x2.0-S	30	33x2.0	XX3318201X-30-33		
L	315	UMA 08XM10x1.0-L	8	10x1.0	XX3317201X-08-10

União Macho reto rosca UNF, vedação com anel O'Ring

Somente corpo



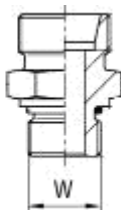
Com porca e anilha



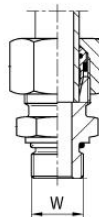
Série	Bar	Código Antigo	Tubo	Rosca Tubo	W	Código Novo
LEVE	315	UMA 06X7/16 UNF-L	6	12x1.5	7/16"-20	XX3317281X-06-04
		UMA 06X9/16 UNF-L	6	12x1.5	9/16"-18	XX3317281X-06-06
		UMA 08X3/8 UNF-L	8	14x1.5	3/8"-24	XX3317281X-08-03
		UMA 08X1/2 UNF-L	8	14x1.5	1/2"-20	XX3317281X-08-05
		UMA 08X9/16 UNF-L	8	14x1.5	9/16"-18	XX3317281X-08-06
		UMA 10X1/2 UNF-L	10	16x1.5	1/2"-20	XX3317281X-10-05
		UMA 10X9/16 UNF-L	10	16x1.5	9/16"-18	XX3317281X-10-06
		UMA 10X3/4 UNF-L	10	16x1.5	3/4"-16	XX3317281X-10-08
		UMA 10X7/8 UNF-L	10	16x1.5	7/8"-14	XX3317281X-10-10
		UMA 12X9/16 UNF-L	12	18x1.5	9/16"-18	XX3317281X-12-06
		UMA 15X3/4 UNF-L	15	22x1.5	3/4"-16	XX3317281X-15-08
		UMA 15X7/8 UNF-L	15	22x1.5	7/8"-14	XX3317281X-15-10
UMA 18X3/4 UNF-L	18	26x1.5	3/4"-16	XX3317281X-18-08		
LEVE	160	UMA 22X1.1/16 UNF-L	22	30x2.0	1.1/16"-12	XX3317281X-22-12
		UMA 28X1.5/16 UNF-L	28	36x2.0	1.5/16"-12	XX3317281X-28-16
		UMA 35X1.5/8 UNF-L	35	45x2.0	1.5/8"-12	XX3317281X-35-20
		UMA 42X1.7/8 UNF-L	42	52x2.0	1.7/8"-12	XX3317281X-42-24
PESADA	630	UMA 06X7/16 UNF-S	6	14x1.5	7/16"-20	XX3318281X-06-04
		UMA 06X1/2 UNF-S	6	14x1.5	1/2"-20	XX3318281X-06-05
		UMA 08X1/2 UNF-S	8	16x1.5	1/2"-20	XX3318281X-08-05
		UMA 08X9/16 UNF-S	8	16x1.5	9/16"-18	XX3318281X-08-06
		UMA 10X9/16 UNF-S	10	18x1.5	9/16"-18	XX3318281X-10-06
		UMA 12X9/16 UNF-S	12	20x1.5	9/16"-18	XX3318281X-12-06
		UMA 14X3/4 UNF-S	14	22x1.5	3/4"-16	XX3318281X-14-08
	UMA 14X7/8 UNF-S	14	22x1.5	7/8"-14	XX3318281X-14-10	
	400	UMA 16X3/4 UNF-S	16	24x1.5	3/4"-16	XX3318281X-16-08
		UMA 20X1.1/16 UNF-S	20	30x2.0	1.1/16"-12	XX3318281X-20-12
		UMA 25X1.5/16 UNF-S	25	36x2.0	1.5/16"-12	XX3318281X-25-16
		UMA 30X1.5/8 UNF-S	30	42x2.0	1.5/8"-12	XX3318281X-30-20
	315	UMA 38X1.7/8 UNF-S	38	52x2.0	1.7/8"-12	XX3318281X-38-24

União Macho reto rosca UNF, vedação com anel O'Ring

Somente corpo



Com porca e anilha

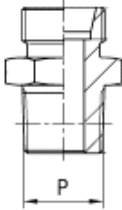


Continuação

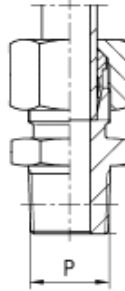
Série	Bar	Código Novo	Tubo	Rosca Tubo	W	Código Novo	
LEVE	315	UMA 08X7/16 UNF-L	8	14x1.5	7/16"-20	XX3317281X-08-04	
		UMA 10X7/16 UNF-L	10	16x1.5	7/16"-20	XX3317281X-10-04	
		UMA 10X7/8 UNF-L	10	16x1.5	7/8"-14	XX3317281X-10-10	
		UMA 12X3/4 UNF-L	12	18x1.5	3/4"-16	XX3317281X-12-08	
		UMA 12X7/8 UNF-L	12	18x1.5	7/8"-14	XX3317281X-12-10	
		UMA 18X7/8 UNF-L	18	26x1.5	7/8"-14	XX3317281X-18-10	
	160	UMA 18X1.1/16 UNF-L	18	26x1.5	1.1/16"-12	XX3317281X-18-12	
		UMA 22X7/8 UNF-L	22	30x2.0	7/8"-14	XX3317281X-22-10	
		UMA 22X1.5/16 UNF-L	22	30x2.0	1.5/16"-12	XX3317281X-22-16	
		UMA 28X1.1/16 UNF-L	28	36x2.0	1.1/16"-12	XX3317281X-28-12	
		UMA 35X1.1/16 UNF-L	35	45x2.0	1.1/16"-12	XX3317281X-35-12	
		UMA 35X1.5/16 UNF-L	35	45x2.0	1.5/16"-12	XX3317281X-35-16	
PESADA	630	UMA 08X7/16 UNF-S	8	16x1.5	7/16"-20	XX3318281X-08-04	
		UMA 12X3/4 UNF-S	12	20x1.5	3/4"-16	XX3318281X-12-08	
		UMA 12X7/8 UNF-S	12	20x1.5	7/8"-16	XX3318281X-12-10	
	400	UMA 16X9/16 UNF-S	16	24x1.5	9/16"-18	XX3318281X-16-06	
		UMA 16X7/8 UNF-S	16	24x1.5	7/8"-14	XX3318281X-16-10	
		UMA 16X1.1/16 UNF-S	16	24x1.5	1.1/16"-12	XX3318281X-16-12	
		UMA 20X3/4 UNF-S	20	30x2.0	3/4"-16	XX3318281X-20-08	
		UMA 20X7/8 UNF-S	20	30x2.0	7/8"-14	XX3318281X-20-10	
		UMA 20X1.5/16 UNF-S	20	30x2.0	1.1/16"-12	XX3318281X-20-16	
		UMA 25X7/8 UNF-S	25	36x2.0	7/8"-14	XX3318281X-25-10	
		UMA 25X1.1/16 UNF-S	25	36x2.0	1.1/16"-12	XX3318281X-25-12	
		UMA 30X1.1/16 UNF-S	30	42x2.0	1.1/16"-12	XX3318281X-30-12	
		UMA 30X1.5/16 UNF-S	30	42x2.0	1.5/16"-12	XX3318281X-30-16	
		315	UMA 38X1.5/8 UNF-S	38	52x2.0	1.5/8"-12	XX3318281X-38-20

União Macho reto rosca NPT

Somente Corpo



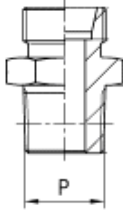
Com porca e anilha



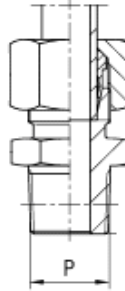
Série	Bar	Código Antigo	Tubo	Rosca Tubo	P	Código Novo
LEVE	315	UMA 06X1/8 NPT-L	6	12x1.5	1/8"-27	XX3317271X-06-02
		UMA 06X3/8 NPT-L	6	12x1.5	3/8"-18	XX3317271X-06-06
		UMA 08X1/4 NPT-L	8	14x1.5	1/4"-18	XX3317271X-08-04
		UMA 10X1/4 NPT-L	10	16x1.5	1/4"-18	XX3317271X-10-04
		UMA 12X3/8 NPT-L	12	18x1.5	3/8"-18	XX3317271X-12-06
		UMA 15X1/2 NPT-L	15	22x1.5	1/2"-14	XX3317271X-15-08
		UMA 15X3/4 NPT-L	15	22x1.5	3/4"-14	XX3317271X-15-12
		UMA 18X3/8 NPT-L	18	26x1.5	3/8"-18	XX3317271X-18-06
	160	UMA 18X1/2 NPT-L	18	26x1.5	1/2"-14	XX3317271X-18-08
		UMA 22X1/2 NPT-L	22	30x2.0	1/2"-14	XX3317271X-22-08
		UMA 22X3/4 NPT-L	22	30x2.0	3/4"-14	XX3317271X-22-12
		UMA 22X1 NPT-L	22	30x2.0	1"-11.1/2	XX3317271X-22-16
		UMA 25X3/4 NPT-L	25	34x2.0	3/4"-14	XX3317271X-25-12
		UMA 25X1 NPT-L	25	34x2.0	1"-11.1/2	XX3317271X-25-16
		UMA 35X1.1/4NPT-L	35	45x2.0	1.1/4"-11.1/2	XX3317271X-35-20
		UMA 42X1.1/4 NPT-L	42	52x2.0	1.1/4" -11.1/2	XX3317271X-42-20
UMA 42X1.1/2 NPT-L	42	52x2.0	1.1/2" -11.1/2	XX3317271X-42-24		
PESADA	630	UMA 06X1/4 NPT-S	6	14x1.5	1/4"-18	XX3318271X-06-04
		UMA 08X1/4 NPT-S	8	16x1.5	1/4"-18	XX3318271X-08-04
		UMA 10X3/8 NPT-S	10	18x1.5	3/8"-18	XX3318271X-10-06
		UMA 12X3/8 NPT-S	12	20x1.5	3/8"-18	XX3318271X-12-06
		UMA 14X1/2 NPT-S	14	22x1.5	1/2"-14	XX3318271X-14-08
	400	UMA 16X1/2 NPT-S	16	24x1.5	1/2"-14	XX3318271X-16-08
		UMA 20X3/4 NPT-S	20	30x2.0	3/4"-14	XX3318271X-20-12
		UMA 20X1 NPT-S	20	30x2.0	1"-11.1/2	XX3318271X-20-16
		UMA 25X1 NPT-S	25	36x2.0	1"-11.1/2	XX3318271X-25-16
		UMA 30X1.1/4 NPT-S	30	42x2.0	1.1/4"-11.1/2	XX3318271X-30-20
		UMA 38X1.1/2 NPT-S	38	52x2.0	1.1/2"-11.1/2	XX3318271X-38-24
315	UMA 38X1.1/2 NPT-S	38	52x2.0	1.1/2"-11.1/2	XX3318271X-38-24	

União Macho reto rosca NPT

Somente Corpo



Com porca e anilha



Continuação

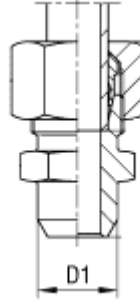
Série	Bar	Código Antigo	Tubo	Rosca Tubo	P	Código Novo
LEVE	315	UMA 06X1/4 NPT-L	6	12x1.5	1/4"-18	XX3317271X-06-04
		UMA 08X1/8 NPT-L	8	14x1.5	1/8"-27	XX3317271X-08-02
		UMA 08X3/8 NPT-L	8	14x1.5	3/8"-18	XX3317271X-08-06
		UMA 08X1/2 NPT-L	8	14x1.5	1/2"-14	XX3317271X-08-08
		UMA 10X1/8 NPT-L	10	16x1.5	1/8"-27	XX3317271X-10-02
		UMA 10X3/8 NPT-L	10	16x1.5	3/8"-18	XX3317271X-10-06
		UMA 10X1/2 NPT-L	10	16x1.5	1/2"-14	XX3317271X-10-08
		UMA 12X1/4 NPT-L	12	18x1.5	1/4"-18	XX3317271X-12-04
		UMA 12X1/2 NPT-L	12	18x1.5	1/2"-14	XX3317271X-12-08
		UMA 12X3/4 NPT-L	12	18x1.5	3/4"-14	XX3317271X-12-12
	UMA 15X3/8 NPT-L	15	22x1.5	3/8"-18	XX3317271X-15-06	
	UMA 18X3/4 NPT-L	18	26x1.5	3/4"-14	XX3317271X-18-12	
	160	UMA 28X3/4 NPT-L	28	36x2.0	3/4"-14	XX3317271X-28-12
		UMA 28X1 NPT-L	28	36x2.0	1"-11.1/2	XX3317271X-28-16
		UMA 28X1.1/2 NPT-L	28	36x2.0	1.1/2"-11.1/2	XX3317271X-28-24
UMA 35X1 NPT-L		35	45x2.0	1"-11.1/2	XX3317271X-35-16	
UMA 35X1.1/2 NPT-L		35	45x2.0	1.1/2"-11.1/2	XX3317271X-35-24	
PESADA	630	UMA 10X1/2 NPT-S	10	18x1.5	1/4"-18	XX3318271X-10-04
		UMA 12X1/4 NPT-S	20	20x1.5	1/4"-18	XX3318271X-12-04
		UMA 12X1/2 NPT-S	12	20x1.5	1/2"-14	XX3318271X-12-08
		UMA 12X3/4 NPT-S	12	20x1.5	3/4"-14	XX3318271X-12-12
		UMA 14X3/8 NPT-S	14	22x1.5	3/8"-18	XX3318271X-14-06
	400	UMA 16X1/4 NPT-S	16	24x1.5	1/4"-18	XX3318271X-16-04
		UMA 16X3/8 NPT-S	16	24x1.5	3/8"-18	XX3318271X-16-06
		UMA 20X1/2 NPT-S	20	30x2.0	1/2"-14	XX3318271X-20-08
		UMA 25X3/4 NPT-S	25	36x2.0	3/4"-14	XX3318271X-25-12
UMA 30X1 NPT-S	30	42x2.0	1"-11.1/2	XX3318271X-30-16		

União Reta Macho para Solda

Somente Corpo



Com porca e anilha



Série	Bar	Código Antigo	Tubo	Rosca Tubo	D1	Código Novo
LEVE	315	USA 06-L	6	12x1.5	10	XX3317073X-06-10
		USA 08-L	8	14x1.5	12	XX3317073X-08-12
		USA 10-L	10	16x1.5	14	XX3317073X-10-14
		USA 12-L	12	18x1.5	16	XX3317073X-12-16
		USA 15-L	15	22x1.5	19	XX3317073X-15-19
	160	USA 18-L	18	26x2.0	22	XX3317073X-18-22
		USA 22-L	22	30x2.0	27	XX3317073X-22-27
		USA 28-L	28	36x2.0	32	XX3317073X-28-32
		USA 35-L	35	45x2.0	40	XX3317073X-35-40
PESADA	630	USA 06-S	6	14x1.5	11	XX3318073X-06-11
		USA 08-S	8	16x1.5	13	XX3318073X-08-13
		USA 10-S	10	18x1.5	15	XX3318073X-10-15
		USA 12-S	12	20x1.5	17	XX3318073X-12-17
		USA 14-S	14	22x1.5	19	XX3318073X-14-19
	400	USA 16-S	16	24x1.5	21	XX3318073X-16-21
		USA 20-S	20	30x2.0	26	XX3318073X-20-16
		USA 25-S	25	36x2.0	31	XX3318073X-25-31
		USA 30-S	30	42x2.0	36	XX3318073X-30-36
	315	USA 38-S	38	52x2.0	44	XX3318073X-38-44